



GRACO MSP ELEMENT 10T RVS316 (AFNAME PER 5), PRIJS P/ST

Model: 562758

Omschrijving



De Trabon MSP-RVS-serie zet de industriestandaard voor kwaliteit, betrouwbaarheid en gebruiksvriendelijkheid.

De MSP-serie was de originele modulaire serie progressieve verdeelkleppen en is nog steeds de beste!

U krijgt meer duurzaamheid met dezelfde hoogwaardige prestaties en precisiebewerking als de stalen versie.

De roestvrijstalen MSP-kleppen en accessoires zijn bestand tegen zware omstandigheden, zoals zoute lucht of gebieden die herhaaldelijk gereinigd moeten worden.

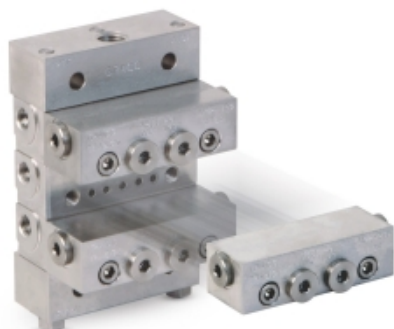
De duurzame RVS 303-materialen en het ontwerp heeft zijn succes bewezen.

De snelwisselventiel-secties kunnen van de basis worden verwijderd zonder de smeerleidingen te verstoren - waardoor de arbeidskosten worden geminimaliseerd en de up-time van uw machine wordt gemaximaliseerd.

Accessoires zoals magnetische en elektronische cyclusindicatoren voor de naderingsschakelaars zorgen voor een duidelijke indicatie van succesvolle smering.

Optioneel kunnen de alternatieve uitlaten aan de voorkant van de kleppen worden uitgerust met prestatie-indicatoren, waardoor er van giswerk geen sprake meer is.

De ingebouwde terugslagkleppen in de uitlaat zorgen elke keer voor een nauwkeurige smeermiddel toevoer.



Gebruik
Toepassing
Cycle Indicator
Verdeler Series
Materiaal
Maximum NLGI
Maximum werkdruk (bar)
Maximum werkdruk (kPa)
Aantal uitlaten

On-Road voertuigen, Off-Road Equipment
Olie, vet
Nee
MSP
RVS
#2
241
24100
2

Smeertechniek Rotterdam

Cairostraat 74
3047 BC Rotterdam

T 010 - 466 62 55

F 010 - 466 66 55

E info@smeertechniek.nl

W www.smeertechniek.nl

Scan de QR code om
dit product te bestellen

